



Sector Apícola - Informe de Coyuntura N° 2

Lic. Carolina Blengino

Área de Sectores Alimentarios – Dirección de Agroalimentos

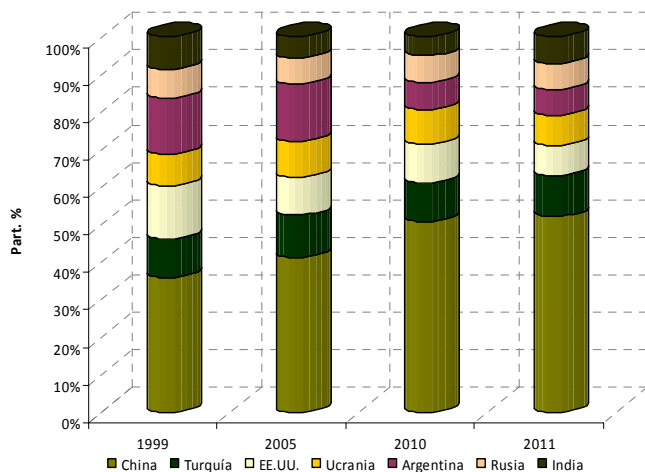
PRODUCCION y CONSUMO

Argentina se encuentra en el séptimo lugar entre los principales productores mundiales de miel natural, totalizando aproximadamente 80.000 toneladas en el año 2012, volumen que representa una recuperación de la producción con relación a los últimos años. Esta producción se caracteriza por su diversidad y se destina prácticamente en su totalidad a la exportación.

El consumo de miel en Argentina ronda los 200 gr. per. cápita al año, mientras que en países como Japón, Estados Unidos o Alemania el consumo anual es de 1 Kg. por persona. Esta estructura en el consumo hace que cerca del 95% de la producción local se vuelque mercado externo.

Actualmente, China abarca cerca del 35% de la producción mundial de miel. Seguida por Turquía, Ucrania, Estados Unidos, Ucrania, Rusia, India y Argentina, con participaciones en el total de alrededor del 6%. Esta estructura, como puede observarse en el siguiente gráfico, se ha mantenido relativamente a lo largo de los últimos años.

ESTRUCTURA DE LA PRODUCCIÓN MUNDIAL DE MIEL

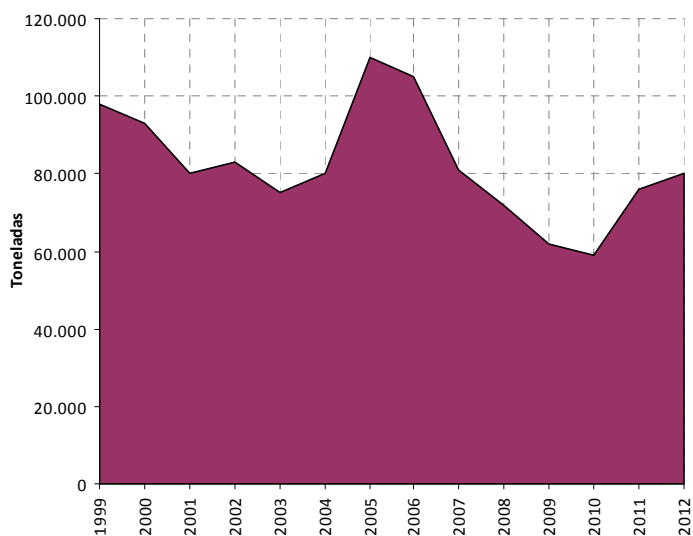


Fuente: Dirección de Agroalimentos en base a FAO

Si bien un 50% de la producción se concentra en la provincia de Buenos Aires, existen otros polos productivos en: Santiago del Estero, Misiones, Tucumán, Neuquén, Chubut, Córdoba, Entre Ríos, La Pampa y Santa Fe.

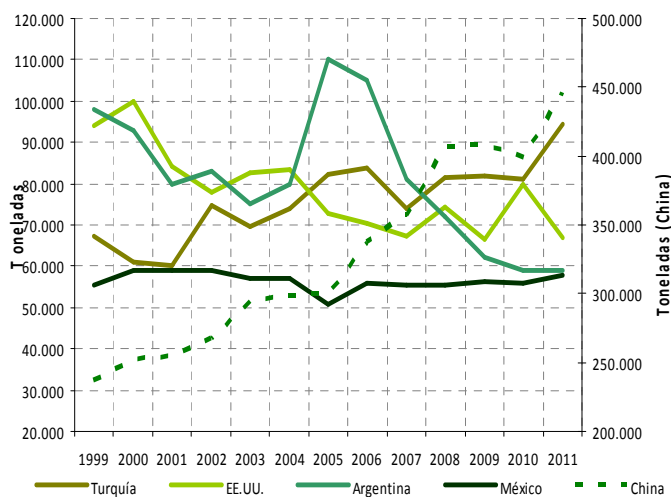
La producción argentina de miel se ha reducido en los últimos años. Desde un promedio de 84.000 toneladas anuales en el período 2000-2009, cae hasta 60.000 toneladas en el año 2010, recuperando el crecimiento con 76.000 y 80.000 toneladas en los años 2011 y 2012 respectivamente, aún sin alcanzar el promedio de producción de la década previa a 2010.

PRODUCCIÓN DE MIEL EN ARGENTINA



Fuente: Dirección de Agroalimentos en base a FAO y estimaciones propias.

PRODUCCIÓN MUNDIAL DE MIEL NATURAL



Fuente: FAO

SECTOR EXTERNO

La producción de miel en Argentina se destina prácticamente en su totalidad al sector externo (95%), fundamentalmente debido al bajo consumo relativo a nivel local. El 98% de la exportación es “miel a granel”.

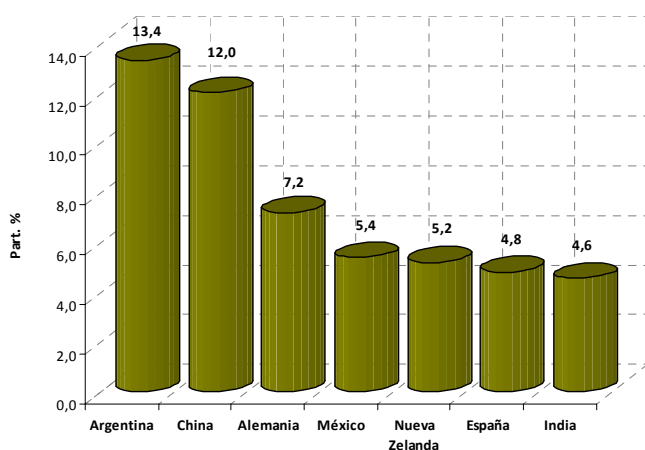
EXPORTACIONES DEL SECTOR APÍCOLA EN 2012

Miles de US\$ FOB

	2012	Part. %	Ton.	Miles US\$/Ton.
Abejas	209	0,1	0,2	1.140
Ceras	3.268	1,5	572	5,7
Miel a granel	214.038	97,9	74.829	2,9
Miel fraccionada	1.043	0,5	284	3,7
Propóleos	15	0,0	0,3	52,5
Total	218.574	100,0	75.686	2,9

Actualmente, Argentina es el principal exportador de miel en el mundo, con una participación en el total de exportaciones mundiales de alrededor del 13%, seguida por las exportaciones chinas, con 12% del total. Alemania, México y Nueva Zelanda las siguen con participaciones del 7% y 5% respectivamente.

PRINCIPALES EXPORTADORES DE MIEL EN EL MUNDO



Fuente: Dirección de Agroalimentos en base a Comtrade

En 2012, las **exportaciones totales del sector apícola** alcanzaron los US\$ FOB 219 millones, 3% menos que el año anterior, con un volumen de 75.875 toneladas (+4% anual) a US\$ FOB 2.900 por ton (-7% anual).

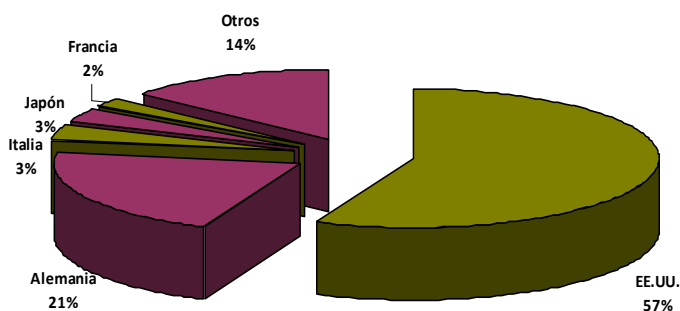
En lo que respecta a la **“miel a granel”**, el último año las exportaciones argentinas alcanzaron US\$ 214 millones y 74.829 toneladas, cayendo 4% en valor y aumentando 4% en volumen, respecto de 2011, con un valor unitario promedio de US\$ 2.700 la tonelada (-7% anual).

El valor promedio de exportación para la miel a granel argentina se ha ido incrementando en el tiempo. Para el período 1999-2003 fue de US\$ FOB 1,3 mil la tonelada, pasando a US\$ FOB/ ton. 1,8 mil en 2004-2008 y a US\$ FOB/ ton. 3,0 en 2009-2012.

DESTINOS DE EXPORTACIÓN

Actualmente, entre los principales destinos de exportación del sector apícola argentino se destacan: Estados Unidos (56% del total), Alemania (21%), Italia (3,5%), Japón (3%) y Francia (2%). Esto se encuentra en línea con la estructura del mercado a nivel mundial¹.

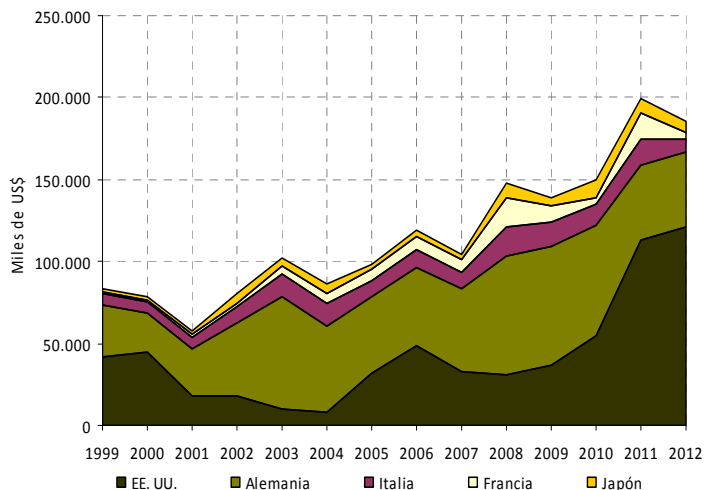
PRINCIPALES DESTINOS DE EXPORTACIÓN



Fuente: Dirección de Agroalimentos en base a INDEC

Los destinos de exportación se definen básicamente por las exportaciones de miel a granel, y se han mantenido a lo largo de los últimos años, como puede observarse en el siguiente gráfico.

EVOLUCIÓN DE LAS EXPORTACIONES DE MIEL A GRANEL SEGÚN DESTINO



Fuente: Dirección de Agroalimentos en base a INDEC

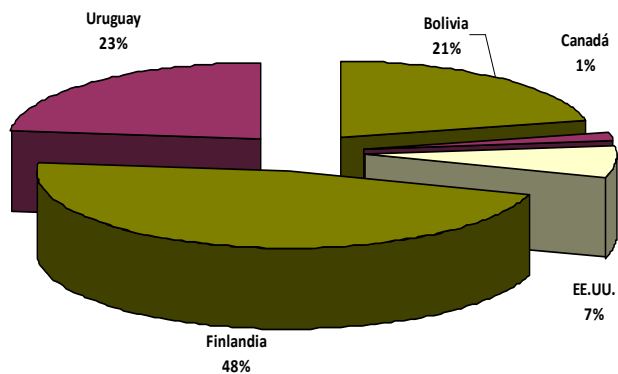
Paralelamente, las exportaciones de miel fraccionada se destinan fundamentalmente a Finlandia (47% del total), Uruguay (23%) y Bolivia (21%).

¹ Los principales importadores mundiales son: Estados Unidos, Alemania, Japón y Francia.

Las exportaciones de ceras tienen por principal destino a Estados Unidos, con una participación del 52% del total, Alemania con un 25% y Japón con un 23% del total vendido al exterior.

En cuanto a la venta de abejas, éstas se destinan fundamentalmente a Francia, con un 41% del total exportado y a Italia con un 30%.

DESTINOS DE EXPORTACIÓN DE MIEL FRACCIONADA



Fuente: Dirección de Agroalimentos en base a INDEC