



PRECIO PROMEDIO DE LA LECHE CRUDA INFORMADO POR LA INDUSTRIA Marzo 2012

**Subsecretaría de Lechería
Secretaría de Agricultura, Ganadería y Pesca**

Tabla 1: Evolución de la muestra Mar/11 a Mar/12

Tabla 2: Parámetros de calidad Mar/11 a Mar/12

Tabla 3: Precio promedio informado Mar/11 a Mar/12

Tabla 4: Precios promedio y medidas de dispersión Feb/12 y Mar/12

Tabla 5: Precios promedio -Variación Porcentual Mensual-

Tabla 6: Precios promedio y parámetros de calidad -Variación Interanual-

Gráfico 1: Precio promedio por litro de leche cruda - Promedio +/- 3 desvíos-

Gráfico 2: Precios promedio de los Componentes

Tabla 1: Evolución de la muestra Mar/11 a Mar/12

Fuente	Mar-11	Abr-11	May-11	Jun-11	Jul-11	Ago-11	Sep-11	Oct-11	Nov-11	Dic-11	Ene-12	Feb-12	Mar-12
Empresas	18	18	18	18	18	18	18	18	18	18	18	18	18
Tambos	6.572	6.593	6.577	6.620	6.670	6.751	6.741	6.760	6.780	6.802	6.824	6.822	6.823
Volumen mensual (mill. de litros)	510,0	513,5	555,0	572,3	613,0	664,1	685,9	711,7	669,6	673,4	633,4	550,6	566,3
Volumen diario (mill. de litros)	16,5	17,1	17,9	19,1	19,8	21,4	22,9	23,0	22,3	21,7	20,4	19,0	18,3

Tabla 2: Parámetros de calidad Mar/11 a Mar/12

Parámetro	Mar-11	Abr-11	May-11	Jun-11	Jul-11	Ago-11	Sep-11	Oct-11	Nov-11	Dic-11	Ene-12	Feb-12	Mar-12
UFC (miles p/ml.)	61,6	59,4	62,8	64,8	67,0	65,2	62,7	66,8	67,3	64,9	75,1	76,9	76,0
CCS (miles p/ml.)	417,5	397,4	384,0	385,6	383,3	371,4	344,4	357,1	366,3	382,2	385,8	403,8	425,0
% PROTEINA	3,32	3,37	3,40	3,40	3,38	3,36	3,35	3,30	3,26	3,23	3,24	3,28	3,34
% G.B.	3,65	3,73	3,78	3,76	3,73	3,69	3,62	3,61	3,55	3,50	3,52	3,57	3,69
% Sól.Tot. *	12,47	12,60	12,67	12,66	12,61	12,55	12,47	12,42	12,31	12,24	12,26	12,35	12,54

* El % de Sólidos Totales se calculó como: % Proteína + % GB + 5,5% (constante).

[Volver al Índice](#)

Tabla 3: Precio promedio informado Mar/11 a Mar/12

PRECIO	Mar-11	Abr-11	May-11	Jun-11	Jul-11	Ago-11	Sep-11	Oct-11	Nov-11	Dic-11	Ene-12	Feb-12	Mar-12
Leche Cruda (\$ / litro)	1,539	1,567	1,568	1,543	1,514	1,497	1,496	1,483	1,480	1,474	1,504	1,528	1,568
Proteína (\$ / kg.) *	46,36	46,53	46,14	45,46	44,81	44,51	44,64	44,89	45,45	45,58	46,41	46,56	46,89
Grasa Butir. (\$ / kg.) *	42,21	42,05	41,53	41,03	40,61	40,58	41,31	41,03	41,70	42,11	42,73	42,76	42,45
Sólidos Totales (\$ / kg.) *	12,34	12,44	12,37	12,19	12,01	11,93	11,99	11,94	12,03	12,05	12,27	12,36	12,50

* Estos valores son promedios ponderados del cociente entre el precio promedio informado por cada una de las industrias y los tenores promedio de grasa, proteína y sólidos totales de las mismas. Los precios resultantes incluyen todas las bonificaciones comerciales y por calidad.

[Volver al Índice](#)

Tabla 4: Precios promedio y medidas de dispersión - Feb/12 y Mar/12 -

Parámetro	Promedio	Desvío Estándar	Coef. de Variación
MARZO 2012			
Pesos por litro	1,568	0,035	2,23%
Pesos por kg. de PROTEINA	46,89	1,05	2,23%
Pesos por kg. de GRASA BUTIR.	42,45	1,49	3,52%
FEBRERO 2012			
Pesos por litro	1,528	0,037	2,39%
Pesos por kg. de PROTEINA	46,56	1,42	3,05%
Pesos por kg. de GRASA BUTIR.	42,76	1,69	3,96%

[Volver al Indice](#)

**Tabla 5: Precios promedio
- Variación Porcentual Mensual -**

PRECIO	FEB '12	MAR '12	Variación porcentual
Pesos por litro	1,528	1,568	2,62%
Pesos por kg. de PROTEINA	46,56	46,89	0,71%
Pesos por kg. de GRASA BUTIR.	42,76	42,45	-0,73%

**Tabla 6: Precios promedio y parámetros de calidad
-Variación Interanual-**

	MAR '11	MAR '12	Variación
Leche Cruda (\$ / litro)	1,539	1,568	1,88%
Proteína (\$ / kg.)	46,36	46,89	1,14%
Grasa Butirosa (\$ / kg.)	42,21	42,45	0,55%
UFC (miles p/ml)	61,6	76,0	23,36%
CCS (miles p/ml)	417,5	425,0	1,78%
% PROTEINA	3,32	3,34	0,71%
% G.B.	3,65	3,69	1,33%
% Sólidos Totales	12,47	12,54	0,58%

Gráfico 1: Precio Promedio por litro de leche cruda - Promedio +/- 3 desvíos -

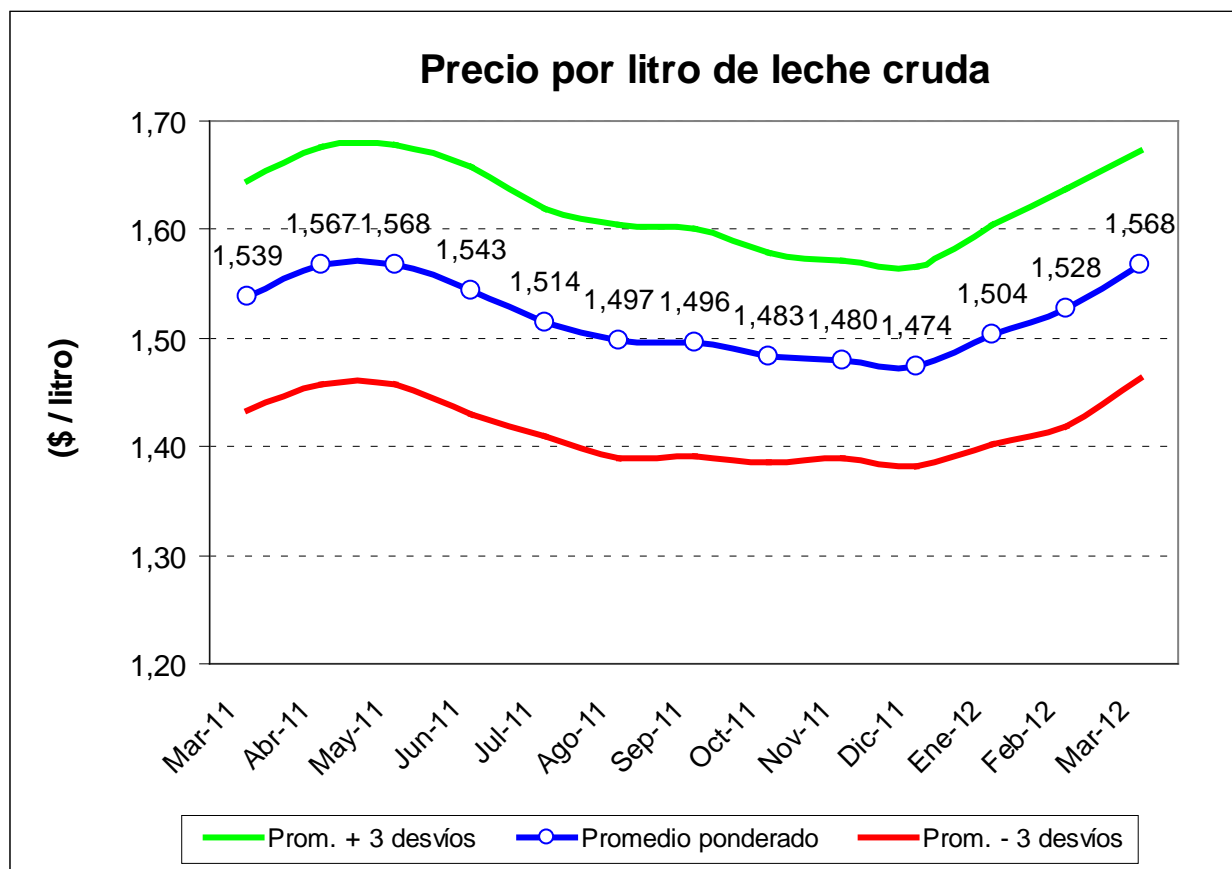
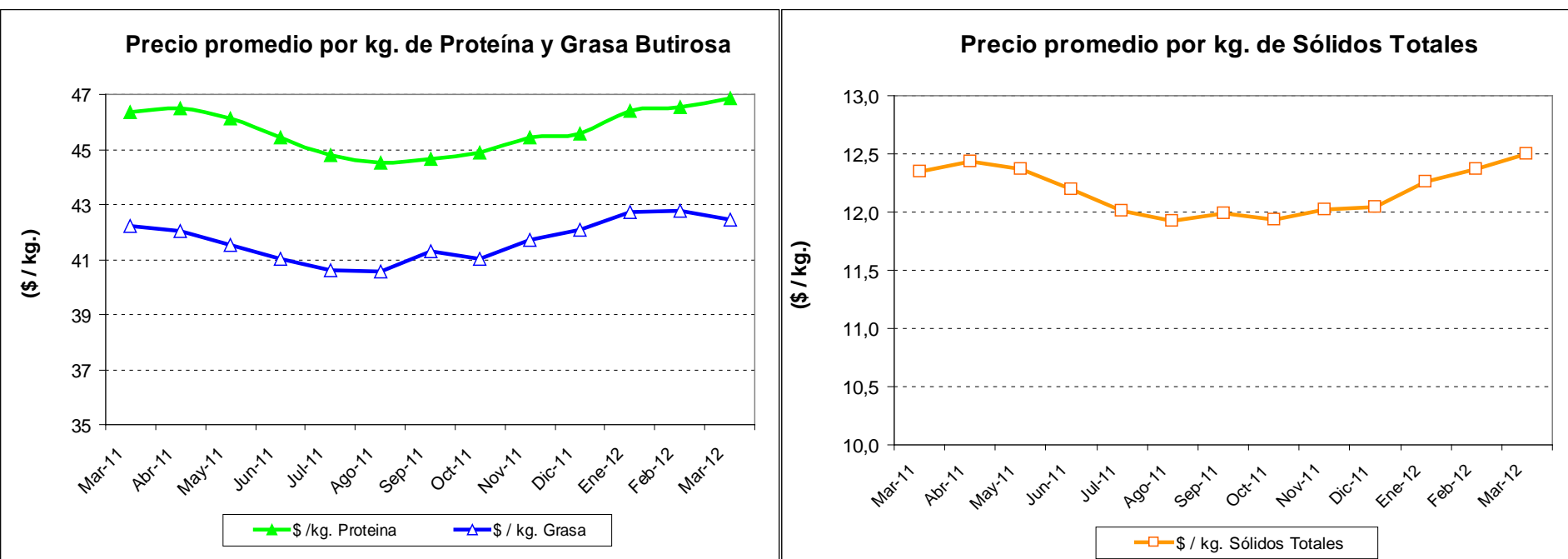


Gráfico 2: Precios promedio de los Componentes



Estos valores son promedios ponderados del cociente entre el precio promedio informado por cada una de las industrias y los tenores promedio de grasa, proteína y sólidos totales de las mismas. Los precios resultantes incluyen todas las bonificaciones comerciales y por calidad.